



Le Conte Illustré avec le Kamishibai

Une journée pédagogique pour renforcer le lien entre professionnels et familles



Pré-requis : Aucun



Formateurs spécialisés



Nous consulter /
Financement via Iperia



Modalité d'évaluation :
Tests théoriques et pratiques



Public concerné :
Directrices de crèches,
Educateurs de jeunes enfants,
Responsables et coordinateurs
d'équipe en EAJE



Délai d'accès : Vous
pouvez vous inscrire
jusqu'à 1 mois avant
la date de début de
formation souhaitée

- **L'art** joue un rôle fondamental dans le développement des jeunes enfants. Le conte illustré est un outil puissant qui stimule l'imagination, l'expression orale et la créativité.

Dans l'univers de la petite enfance, **l'art et l'imagination jouent un rôle essentiel.**

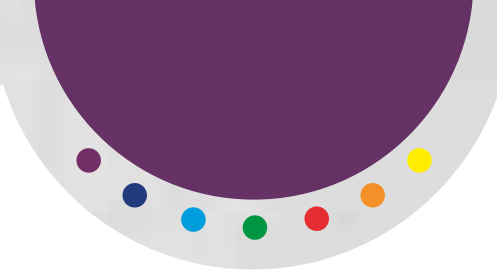
Parmi les supports les plus captivants, **le Kamishibai**, petit théâtre d'images d'origine japonaise, permet de raconter des histoires de manière visuelle et immersive.

Il est particulièrement adapté aux tout-petits, car il associe récit, illustration et interaction pour captiver leur attention et enrichir leur expérience sensorielle.

OBJECTIFS

- Comprendre **le rôle de l'art et du conte** dans le développement de l'enfant
- Découvrir l'histoire et les bienfaits du **Kamishibai**
- **Apprendre à raconter** une histoire de manière captivante et interactive
- Permettre aux enfants de **s'exprimer par le dessin en créant leurs propres planches illustrées**
- **Mettre en place des séances** de Kamishibai adaptées aux tout-petits
- **Concevoir son propre Kamishibai** et l'intégrer dans son quotidien professionnel

Consultez notre
catalogue de
formations



- **Découverte du Kamishibai** : histoire, origines et principes du conte illustré
- **Les bienfaits du conte en petite enfance** : lien avec le développement cognitif et émotionnel
- **Manipulation et mise en voix** : techniques pour captiver son auditoire et donner vie aux personnages
- **Créer son propre Kamishibai** : atelier de conception d'une courte histoire illustrée
- **Mise en pratique** : raconter une histoire avec le Kamishibai et échanger sur son utilisation en crèche
- **Intégrer le Kamishibai dans les pratiques professionnelles** : quelles histoires choisir ? Quels moments privilégier ?

Programme

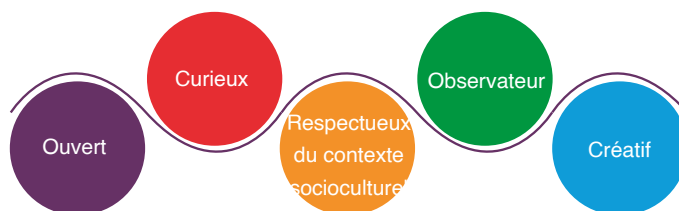


Méthodologie

- Exercices pratiques et des mises en situation pour maîtriser l'art du conte
- Atelier de création pour repartir avec un Kamishibai personnalisé
- Conseils concrets pour intégrer cet outil dans le quotidien des enfants

Cette formation est accessible à toute personne en situation de handicap.

SAVOIR ÊTRE



04 28 29 64 01



passageparentalite.fr



Passage Parentalité

